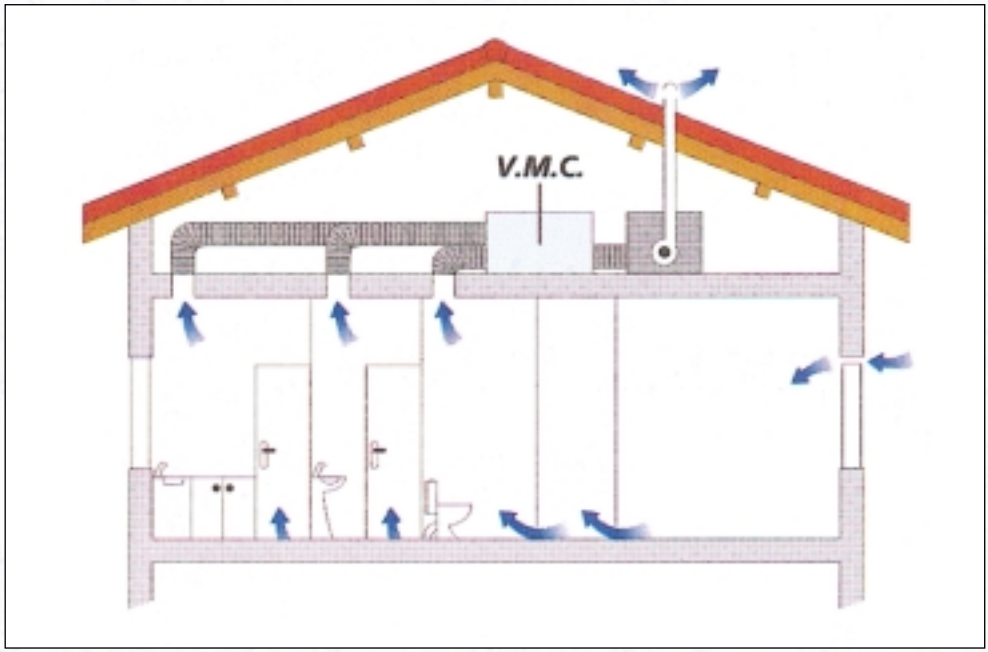


UNE VENTILATION POUR MIEUX RESPIRER



Qu'est-ce que la Ventilation ?

La ventilation est le renouvellement de l'air d'un espace intérieur clos par l'apport d'air extérieur.

Quel que soit votre système de ventilation, il doit assurer un renouvellement d'air suffisant selon les exigences suivantes :

- Apporter un air de qualité indispensable à votre santé.
- Eviter l'accumulation de mauvaises odeurs, de gaz toxiques et de pollutions diverses.
- Assurer la longévité du bâti, notamment contre les moisissures.
- Contribuer aux économies d'énergie.
- Répondre aux critères de sécurité, aux normes anti-incendie et de confort acoustique.

Il est important pour votre **confort** et pour votre **santé** de renouveler l'air de façon organisée et mesurée ; c'est le rôle de la ventilation.

DEUX SYSTEMES DE VENTILATION :

1 VENTILATION NATURELLE

Si votre logement a été construit après 1960, il est obligatoirement équipé d'une ventilation naturelle.

Quand vos fenêtres sont fermées, l'air pénètre dans votre logement par des ouvertures pratiquées en général au-dessus des fenêtres.

L'air circule des pièces principales vers les pièces de service d'où il s'échappe par des bouches d'extraction situées près du plafond. L'air chaud allant vers l'air froid, la circulation d'air se fait naturellement en hiver comme en été (de l'intérieur vers l'extérieur).

Elle met votre maison à l'abri de l'humidité, source de corrosion des équipements, de décollement des papiers peints, de développement des moisissures.

Avec un chauffage électrique, vous devez installer une Ventilation Mécanique Contrôlée (VMC), car la ventilation naturelle n'est pas suffisante.



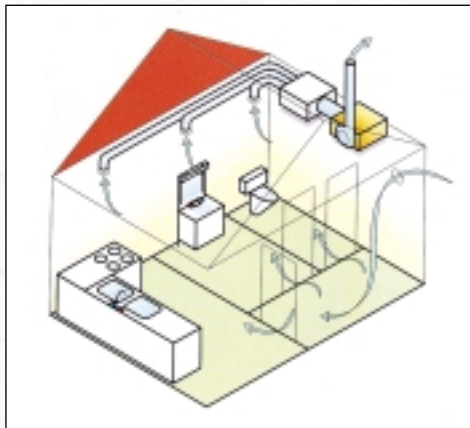
2 VENTILATION MECANIQUE CONTROLEE (VMC) :

système de ventilation équipé d'un moteur électrique silencieux qui assure automatiquement le renouvellement de l'air en été comme en hiver.

Elle permet de limiter le risque de condensation en mi-saison et offre un débit de pointe en salle de bains et en cuisine pour évacuer les odeurs et buées.

La VMC comporte 2 vitesses :

- une vitesse réduite, pour les besoins courants,
- une vitesse accélérée, pour évacuer plus rapidement les odeurs et les buées de la cuisine, de la salle de bain ou des toilettes.

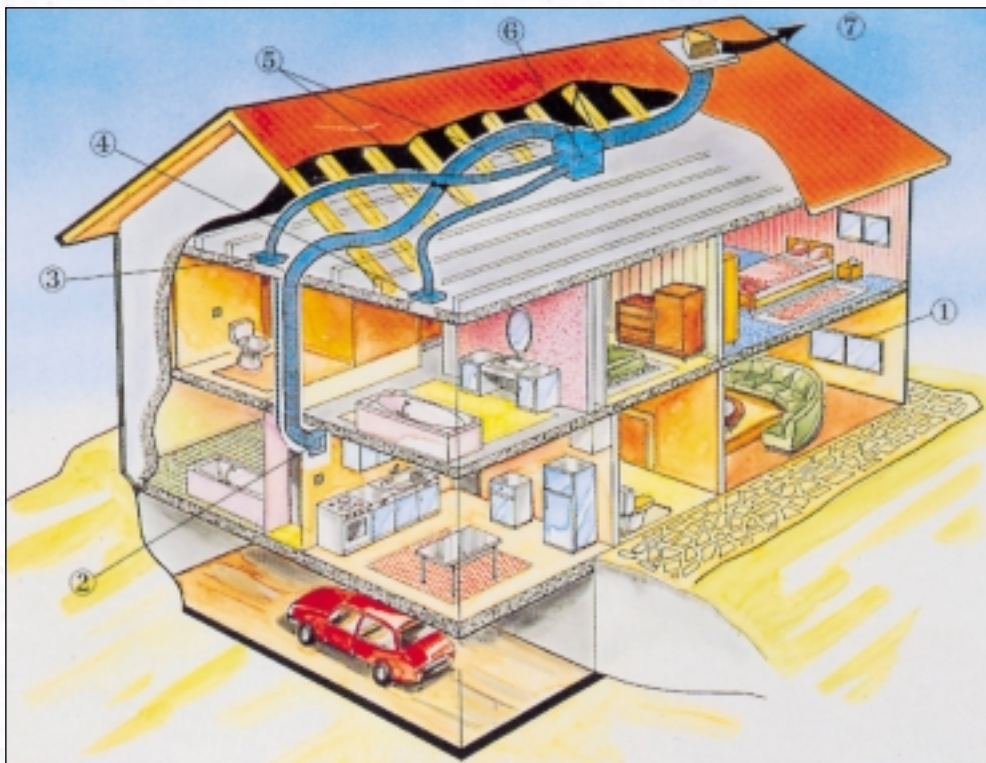


POUR BENEFCIER D'UN MEILLEUR CONFORT THERMIQUE ET ACOUSTIQUE, CHOISISSEZ :

① LES VMC SIMPLE FLUX :

L'air vicié est extrait des pièces techniques par des bouches reliées à un ventilateur. Cette extraction crée une dépression dans la maison favorisant l'apport d'air neuf par des entrées d'air naturelles disposées dans les pièces principales.

Les VMC **hygroréglables** de type A ou B sont des systèmes évolués de la VMC simple flux : Elles régulent le débit d'air extrait en fonction de l'humidité de l'air qui varie selon les besoins de chaque pièce.



Exemple
de
mise en œuvre

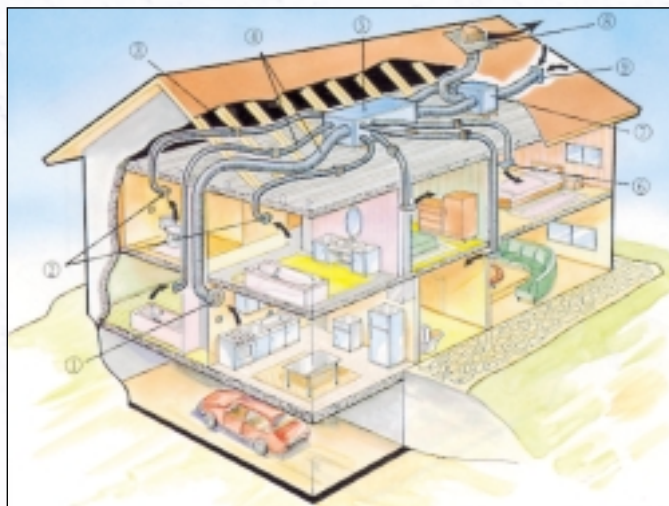
- | | |
|---------------------------------------|------------------------|
| 1. Entrée d'air EH 5-30 | 5. Réseau de conduits |
| 2. Bouche d'extraction cuisine BAHIA | 6. Groupe d'extraction |
| 3. Bouche d'extraction WC BWC30 | 7. Sortie toiture |
| 4. Bouche d'extraction S. de B. BAHIA | |

Elle permet :

- de minimiser les éventuels inconforts en hiver en diminuant les débits entrant donc d'économiser de l'énergie de chauffage.
- de supprimer les excès de sécheresse et d'humidité.
- de pouvoir améliorer l'acoustique des systèmes existants.

2 LES VMC DOUBLE FLUX :

L'extraction de l'air vicié et l'entrée de l'air neuf sont contrôlées par deux ventilateurs. Cela permet d'intercaler entre ces deux flux un échangeur thermique, assurant la récupération de 60 à 65 % des déperditions dues au renouvellement d'air. L'économie de chauffage se situe aux environs de 15 % par rapport à une VMC simple flux classique et 8 % par rapport une VMC simple flux hygrorégulée.



Exemple de mise en œuvre

1. Bouche d'extraction cuisine
2. Bouches d'extraction sanitaires
3. Absorbition Ø 80
4. Réseau de conduits souples
5. Echangeur de chaleur
6. Bouche d'insufflation
7. Ensemble moto-ventilateurs
8. Sortie toiture
9. Grille prise d'air neuf

Les spécificités sont :

- une amélioration du confort grâce à un contrôle rigoureux des débits et une introduction d'air neuf réchauffé (hiver).
- une meilleure isolation phonique par rapport au milieu extérieur.

L'air extérieur entre chez vous par l'intermédiaire d'entrées d'air placées dans les pièces à pollution non spécifique (chambres et séjours). L'air vicié étant extrait dans les cuisines et sanitaires avant d'être expulsé vers l'extérieur.

En résumé les avantages d'une VMC double flux sont :

- de préchauffer l'air en hiver grâce à la récupération des calories
- de rafraîchir l'air l'été
- de filtrer l'air extérieur entrant
- de protéger l'habitation des bruits extérieurs puisqu'il n'y a plus d'ouvertures directes.

Conseil : Le remplacement du groupe de ventilation est à envisager s'il a plus de 15 ans.